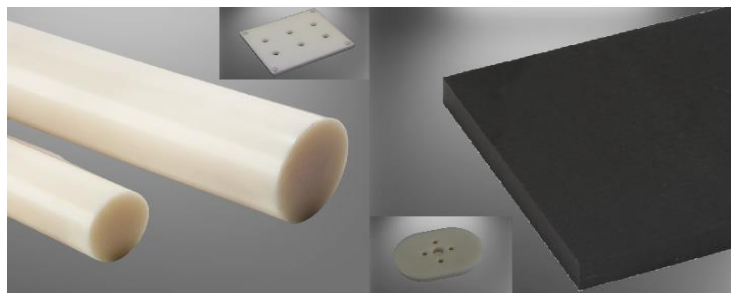


MATERIÁLOVÝ LIST**PA**

Hustota: 1,35 g/cm³
Barva: přírodní, černá
Označení: POLYAMID
Desky: ■ 2000 x 1000 mm, tl. 2 - 100 mm
Tyče: ● 6 - 300 mm, dl. 3000 mm
Trubky: ○ 25 - 300 mm, dl. 3000 mm
Atesty:

- vynikající tuhost
- vysoká pevnost v tlaku
- vysoká mechanická pevnost
- vynikající tlumení hluku a vibrací
- vysoká odolnost proti abrazi

- strojírenství
- letectví
- ocelářství
- manipulační a dopravní technika
- těžářství, hutnictví

Mechanické vlastnosti	Hodnota	Jednotka	Parametr	Norma
Modul pružnosti	5000	MPa	v tahu	DIN EN ISO 527
Mez pružnosti	100	MPa	v tahu	DIN EN ISO 527
Prodloužení při přetržení	5	%		DIN EN ISO 527
Deformace 24/h-20°C-13,7 N/mm ²	-	N/mm ²		ASTM D621
Trvalá deformace, podmínky výše	-	%		ASTM D621
Deformace 24/h-260°C-41N/mm ²	-	N/mm ²		ASTM D621
Trvalá deformace, podmínky výše	-	%		ASTM D621
Nárazová pevnost Izod	6	kJ/m ²		DIN EN ISO 179
Tvrdost (Brinell)	-	MPa		ISO 2039-1
Tvrdost (Shore D)	86	ShD		DIN EN ISO 868
Koeficient tření	-	μ	0,05 (ocel)	

Tepelné vlastnosti

Bod tání	220	°C		ISO 11357-3
Pracovní teplota	-30	°C	minimální	průměrná
Pracovní teplota	180	°C	krátkodobě	průměrná
Pracovní teplota	110	°C	dlouhodobě	průměrná
Tepelná vodivost	0,28	W / (m * K)		DIN 52612-1
Tepelná roztažnost	1,5	kJ / (kg * K)		DIN 52612

Elektrické vlastnosti

Dielektrická pevnost	-	kV / mm	50Hz	DIN IEC 60250
Dielektrická konstanta	-			DIN IEC 60250
Objemový odpor	-	Ω * cm		DIN EN 62631-3-1
Povrchový odpor	-	Ω		DIN EN 62631-3-2

Další vlastnosti

Nasákavost	2,0	%		DIN EN ISO 62
Odolnost horkému materiálu				
Odolnost zvětrávání				
Hořlavost	HB / HB			UL 94

Poznámky: