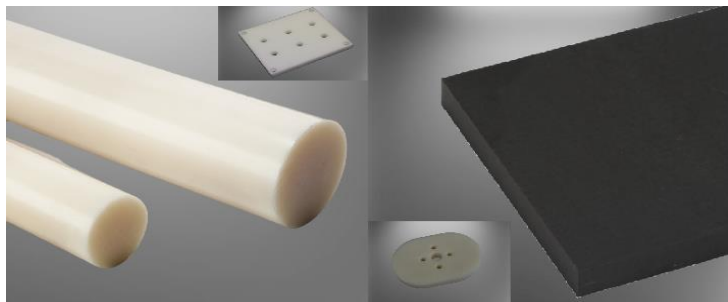


MATERIÁLOVÝ LIST**PET**

Hustota: 1,38 g/cm³
Barva: natural, černá
Označení: POLYETYLÉNTEREFTALÁT
Desky: ■ 2000 x 1000 mm, tl. 2 - 80 mm
Tyče: ● 6 - 200 mm, dl. 3000 mm
Trubky: ○ 25 - 200 mm, dl. 3000 mm
Atesty:

- vysoká rozměrová stabilita
- dobré kluzné vlastnosti
- vhodný pro třískové obrábění
- nízká absorpce vlhkosti
- vyniká tvrdostí, pevností a tuhostí

- strojírenský průmysl
- elektrotechnický průmysl
- potravinářský průmysl
- zemědělský průmysl
- dopravní průmysl

Mechanické vlastnosti	Hodnota	Jednotka	Parametr	Norma
Modul pružnosti	3000	MPa	v tahu	DIN EN ISO 527-2
Mez pružnosti	85	MPa	v tahu	DIN EN ISO 527-2
Prodloužení při přetržení	15	%		DIN EN ISO 527-2
Deformace 24/h-20°C-13,7 N/mm ²	-	N/mm ²		ASTM D621
Trvalá deformace, podmínky výše	-	%		ASTM D621
Deformace 24/h-260°C-41N/mm ²	-	N/mm ²		ASTM D621
Trvalá deformace, podmínky výše	-	%		ASTM D621
Nárazová pevnost Izod	2	kJ/m ²		DIN EN ISO 179
Tvrdość (Brinell)	-	MPa		ISO 2039-1
Tvrdość (Shore D)	84	ShD		DIN EN ISO 868
Koeficient tření	-	μ	0,05 (ocel)	

Tepelné vlastnosti

Bod tání	255	°C		ISO 11357-3
Pracovní teplota	-20	°C	minimální	průměrná
Pracovní teplota	180	°C	krátkodobě	průměrná
Pracovní teplota	-20...115	°C	dlouhodobě	
Tepelná vodivost	0,28	W / (m · K)		DIN 52612-1
Tepelná roztažnost	1,1	kJ / (kg · K)		DIN 52612

Elektrické vlastnosti

Dielektrická pevnost	20	kV / mm		DIN IEC 60243
Dielektrická konstanta	3,4		50Hz	DIN IEC 60250
Objemový odpor	10 ¹⁸	Ω · cm		DIN EN 62631-3-1
Povrchový odpor	10 ¹⁶	Ω		DIN EN 62631-3-2

Další vlastnosti

Nasákavost	0,3	%		DIN EN ISO 62
Odolnost horkému materiálu	-			
Odolnost zvětrávání	-			
Hořlavost	HB / HB			UL 94

Poznámky: