

TECHNICKÉ PLASTY

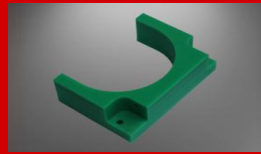
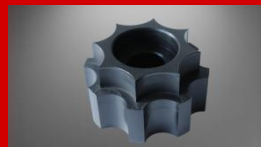
PVC, PEEK, PET, PTFE, POM, PE, PP, ABS, PA, PC, PMMA, PVDF, UHMW-PE

Charakteristika: Nabízíme široké spektrum technických plastů do všech průmyslových odvětví, od základních **konstrukčních** plastů, které bývají velmi zajímavou alternativou například za kov, pryž nebo dřevo. Součástí nabídky jsou i **sofistikované** technické plasty disponující zlepšenými vlastnostmi, plasty s obsahem plniv nebo **speciální** plasty určené do konkrétních odvětví, do zvláštních provozních podmínek nebo určitých aplikací. **Polotovary** pak nabízíme především ve **formě tyčí** a **desek**. Některé technické plasty dodáváme také ve formě **silnostěnných trubek** z důvodu zkrácení výrobních časů. **Výrobu finálních dílů** zajišťujeme na moderních soustružnických nebo frézovacích **CNC centrech**. Na základě provozních podmínek a množství, navrhne **optimální technologii** výroby.

Dodací lhůty: Záleží především na velikosti série a náročnosti výrobků. Naše standardní dodací lhůta bývá do jednoho týdne od zadání objednávky. Vzhledem k našim skladovým zásobám jsme schopni v havarijních situacích nabídnout výrobu ve zkráceném termínu.

POLOTOVARY A VÝROBKY

Široká nabídka **KONSTRUKČNÍCH** plastů PA, POM, PP, PVC, ABS, PET, PC nebo PMMA, od **CHEMICKY** odolných plastů PTFE nebo PVDF, dále **MECHANICKY** odolného typu PEEK (použitelný při teplotách až 260°C), až po plasty s výbornými **KLUZNÝMI** vlastnostmi, jako jsou UHMW-PE, PTFE a PA+OLEJ nebo plasty s **obsahem plniv** pro zlepšení mechanických vlastností PA6-GF30, PTFE+C, PTFE+BRONZ a PTFE+sklo.



Speciální řada **KOMPOZITNÍCH pěnových materiálů** určených k výrobě tvarovacích nástrojů pro **tváření plastů za TEPLA**.



Převratný **PTFE materiál** s obsahem nerezové oceli. **SMĚS odstraňuje** běžné problémy při obrábění a **povrchových úpravách** běžného PTFE. Jde o **unikátní směs PTFE a speciálního prášku SS 316L**.



D-TEKBLUE jako **REVOLUČNÍ** PTFE materiál, detekovatelný pomocí **optického skeneru, rentgenového zařízení** nebo **DETEKTOREM kovů**. Zabezpečí rychlou identifikaci všech **nežádoucích fragmentů** z důvodu vyloučení **kritické KONTAMINACE** potravin.

